

COMMUNE DE LUCENS

PLAN D'EXTENSION PARTIEL

En Bergère

Zone industrielle C

Moudon, le 29 janvier 1986

*Le Maire
général*

Approuvé par la Municipalité de LUCENS
le 1 avril 1986

Le Syndic: Le Secrétaire:



Fahmi

Soumis à l'enquête publique
du 11 avril au 12 mai 1986

L'attestent au nom de la Municipalité

Le Syndic: Le Secrétaire:



Fahmi

Adopté par le Conseil général dans sa
séance du 07 juillet 1986

Le Président: Le Secrétaire:



Le Président

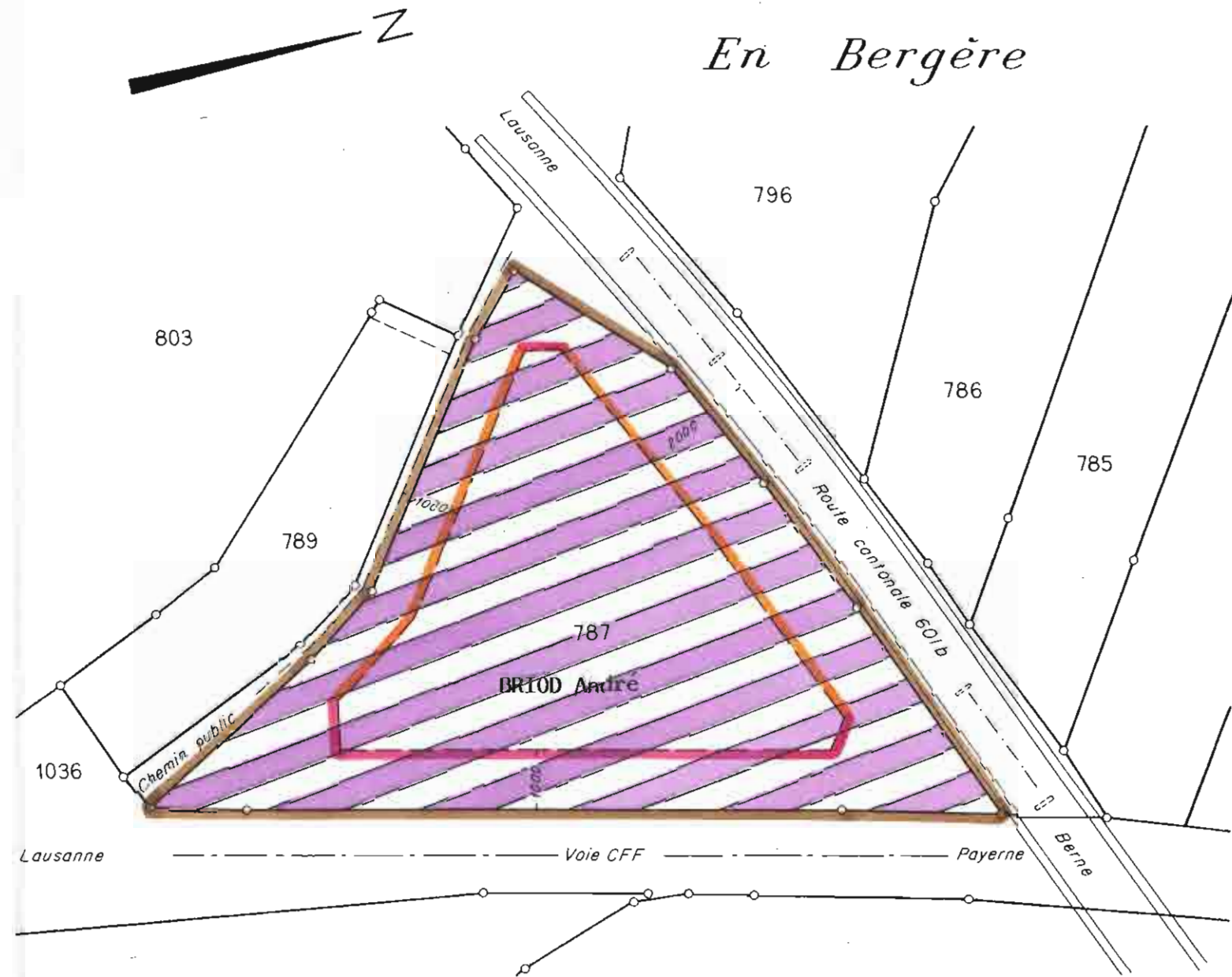
Approuvé par le Conseil d'Etat du
canton de Vaud
Lausanne, le 5 SEP. 1986





l'atteste,

Le Chancelier:



Le Chancelier



-  Périimètre du plan d'extension partiel
-  Zone industrielle C, les dispositions du R.P.E du 10.5.85 sont applicables
-  Limite des constructions légale. (art. 72 L.R.)
-  Limite des constructions nouvelle

1:1000

COORDONNEES: 554'050 / 172'480

Bureau technique
LOUIS NICOD
Ingénieur-géomètre officiel
1510 MOUDON