

CANTON DE VAUD

COMMUNE DE FOREL - sur - LUCENS

PLAN DES ZONES Echelle 1:5000

Approuvé par la Municipalité
dans sa séance du: 27 août 1980

Le Syndic: Le Secrétaire:

R. Buid *Tisoux*



Soumis à l'enquête publique
du 18 janvier
au 18 février 1980
et à l'enquête complémentaire
du 18 juillet
au 18 août 1980

Le Syndic: Le Secrétaire:

R. Buid *Tisoux*

Adopté par le Conseil général
de Forel-sur-Lucens
dans sa séance du: 14 décembre 1980

Le Président: Le Secrétaire:

P. Luy *F. Ingold*





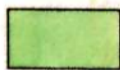



Approuvé par le Conseil
d'Etat du Canton de Vaud
dans sa séance du:
14 MAI 1981

L'atteste, le Chancelier:

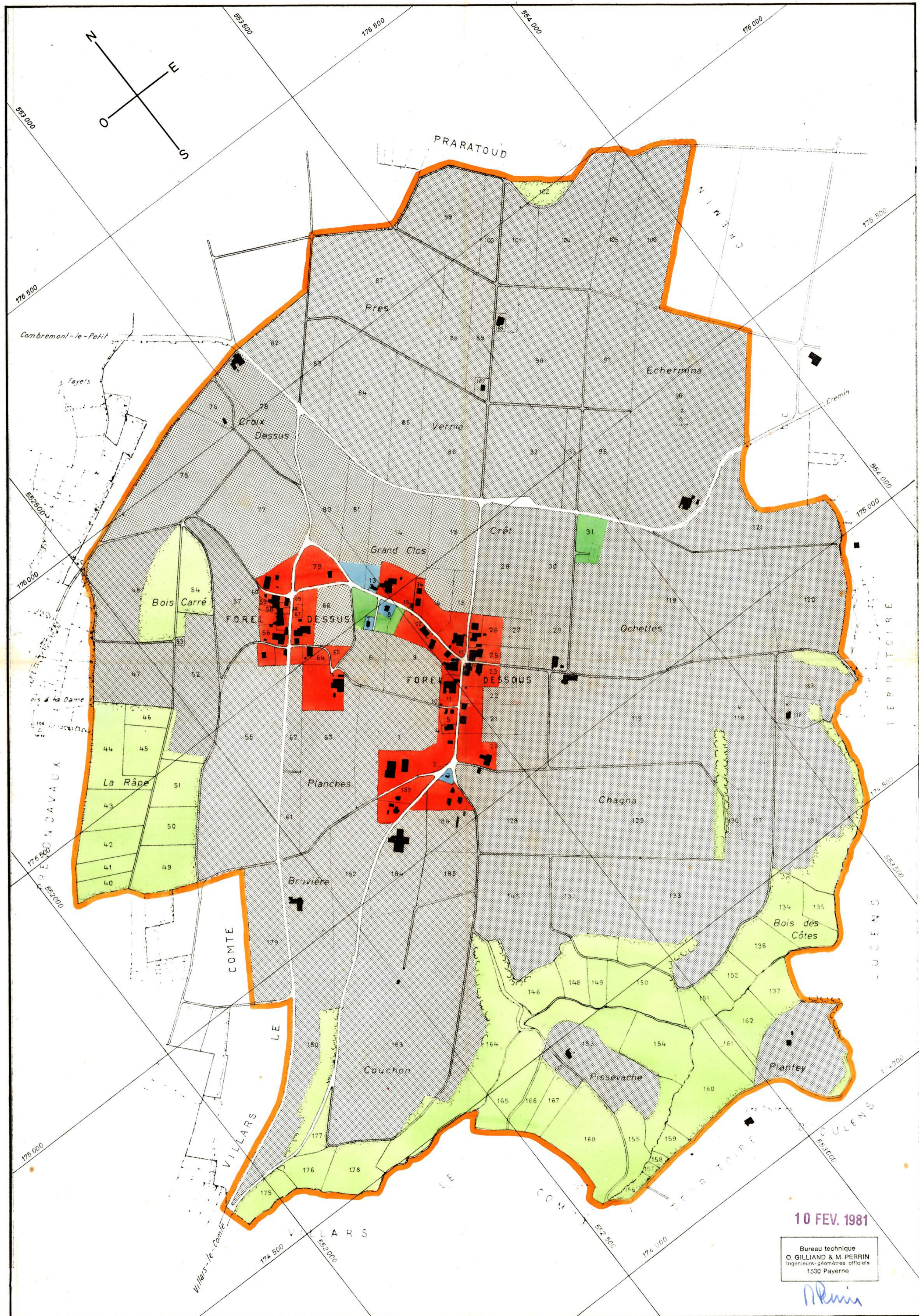


Bureau technique
O. GILLIAND & M. PERRIN
Ingénieurs-géomètres officiels
1530 Payerne

LEGENDE

-  Zone du village
-  Zone de constructions d'utilité publique
-  Zone de verdure
-  Zone agricole
-  Zone forestière
-  Limite communale

N.B.: Ce plan abroge le plan des zones approuvé
par le Conseil d'Etat le 16 mars 1973



10 FEV. 1981

Bureau technique
O. GILLIAND & M. PERRIN
Ingénieurs-géomètres officiels
1530 Payerne

R. Buid